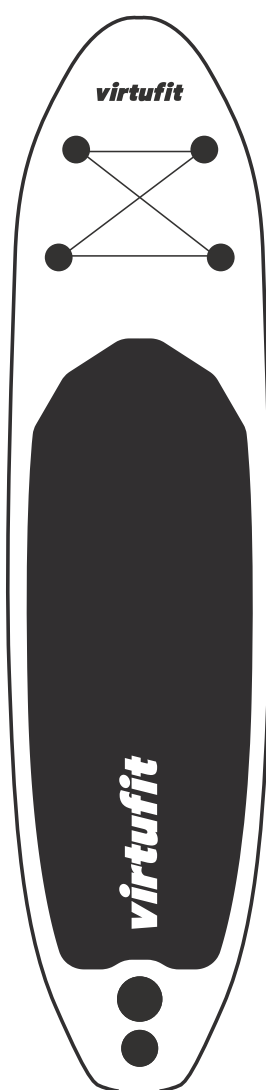


virtufit

Supboard Cruiser 305

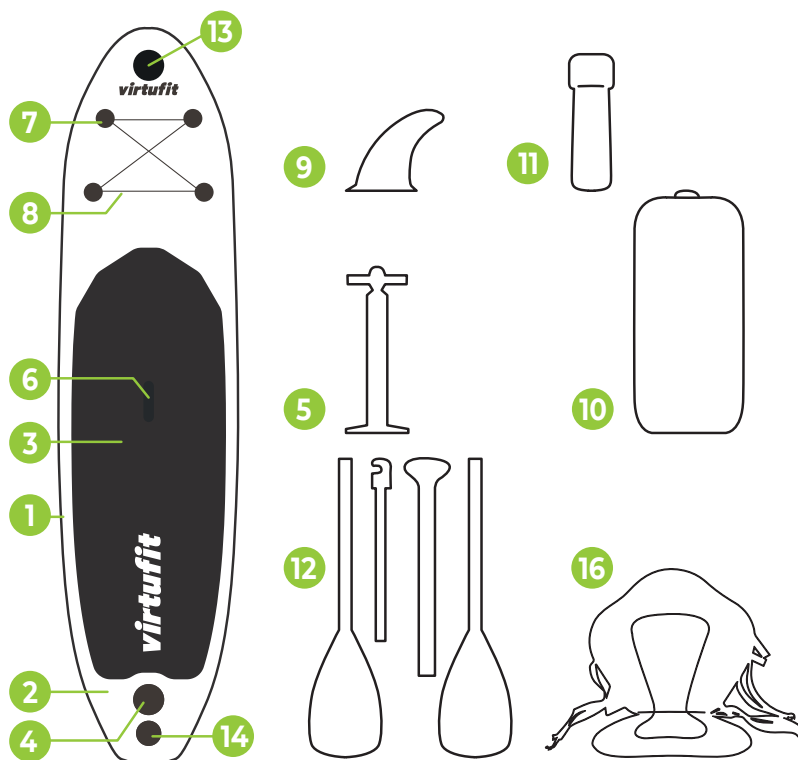
VF06053



- 📷 @virtufit_fitness
- ▶ VirtuFit
- 🌐 www.virtufit.com

UŽIVATELSKÁ PŘÍRUČKA

01 - SEZNAM DÍLŮ



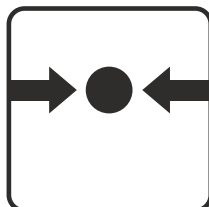
#	POPIS
1	Vysoko tlakový dvouvrstvý materiál Drop Stitch (max. 1 bar nebo 15 psi)
2	Kompletně obalený druhou vrstvou materiálu na horní a spodní straně
3	Protiskluzová EVA pěna
4	Vysokotlaký ventil
5	Dvoucestná pumpa
6	Madlo
7	D-kroužky pro upevnění nákladu
8	Elastické lano

#	POPIS
9	Zasunovací ploutve
10	Batoh
11	Set pro opravy
12	Pádlo
13	D-kroužek a držák na GoPro
14	D-kroužek pro bezpečnostní lanko
15	D-kroužky pro kajakové sedátko
16	Kajakové sedátko

02 - VAROVÁNÍ



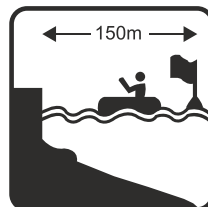
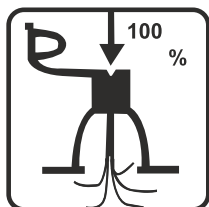
VAROVÁNÍ!



ZÁKAZ!



POZOR!



REJSTŘÍK

Bezpečnostní pokyny	04
Záruky	04
Návod pro sestavení	04
Nafukování	04
Skladování	05
Používání pádla	05
Oprava úniku vzduchu	05

BEZPEČNOSTNÍ POKYNY (OBR. 02)

VAROVÁNÍ!

Konzultujte se svým lékařem před zahájením cvičení. To je zvláště důležité pro osoby se zdravotními problémy. Před použitím zařízení si přečtěte všechny pokyny. Společnost VirtuFit nese odpovědnost za zranění nebo poškození majetku vzniklé použitím tohoto vybavení. Před sestavením a/ nebo použitím zařízení si prosím pečlivě přečtěte tento návod.

- Oblékněte si záchrannou vestu.
- Používání mladistvými (do 14 let) pouze pod dohledem dospělé osoby.
- Před použitím zkontrolujte tlak vzduchu.
- Neužívejte vysokotlakovou pumpu, protože to může způsobit praskliny.
- Produkt nenafukujte nad úroveň uvedenou v návodu.
- Nenafukujte horkým vzduchem.
- Neužívejte produkt v peřejích a velkých vlnách.
- Neužívejte produkt ve vodě od břehu.
- Ujistěte se, že nejste vzdáleni více než 150 m od břehu •
Neužívejte produkt ve silném větru nebo mimo dohled břehu.
- Dbejte na udržení rovnováhy při používání produktu.
- Maximální hmotnost uživatele je 180 kg.
- Nikdy nejezděte dál než 300 metrů od mola nebo břehu.
- Tento paddleboard je vhodný pro použití ve sladké i slané vodě.

ZÁRUKA

Záruční doba na tento produkt je 2 roky od data zakoupení. Záruka platí pouze v případě, že je produkt používán pro běžné rekreační použití a aktivity, a neplatí pro produkty používané k pronájmu.

Nároky na záruku jsou vyloučeny, pokud je příčina vady způsobena:

- Pokud je produkt nebo jeho část shledána vadnou firmou VirtuFit, záruka pokrývá pouze opravu nebo výměnu vadného produktu nebo jeho části. VirtuFit nese odpovědnost za žádné náklady, ztráty nebo škody vzniklé ztrátou nebo používáním tohoto produktu.
- Tato záruka neplatí pro poškození způsobené nesprávným použitím, zneužíváním, zanedbáváním, běžným opotřebením, poškozením způsobeným nadměrným vystavením teploty, poškozením způsobeným nesprávným zacházením a skladováním, poškozením způsobeným používáním ve vlnách nebo zlomením na břehu, vadnými SUP deskami způsobenými pády nebo nehodami při surfování a poškozením způsobeným čímkoli jiným než vadami materiálu a zpracování.
- Tento produkt nesmí být upravován a/nebo vybaven motorem.
- Tento produkt nesmí být používán nad maximální doporučenou hmotnost pro uživatele.
- Záruka je neplatná, pokud došlo k neautorizované opravě, úpravě nebo modifikaci jakékoli části paddleboardu.
- Záruka na opravené nebo vyměněné části platí od data původního nákupu.
- V případě nesprávného použití, zanedbání a/nebo nedostatku údržby.
- Pokud nedojde k údržbě produktu v souladu s pokyny výrobce.

POKYNY PRO SESTAVENÍ

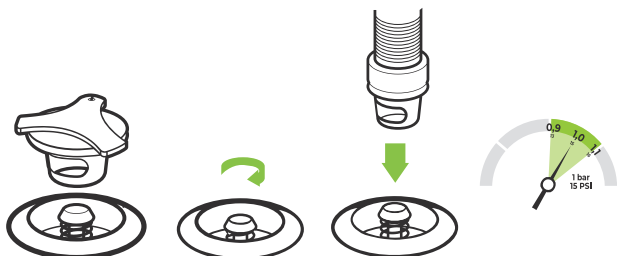
Chybějící díly: Pokud chybí některé část, prosím pečlivě zkontrolujte balení a produkt. Některé části jsou již na produktu připevněny.

Nafukování

- Odšroubujte víčko ventilu.
- Stiskněte knoflík a otočte ho asi o 90 stupňů, aby byl v poloze "OUT".
- Umístěte nástavec pumpy na ventil a nafoukněte, dokud nedosáhnete požadovaného tlaku (maximálně 1 bar/15 PSI).
- Po nafouknutí utáhněte víčko ventilu (ve směru hodinových ručiček). Ujistěte se, že je víčko ventilu správně utažené, jinak ventil nebude úplně uzavřen.

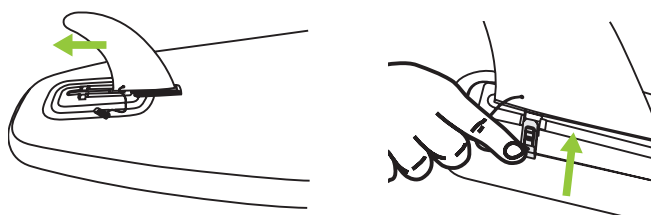
POZOR!

- Maximální povolený tlak je 1 bar (15 PSI).
- Paddleboard je úplně uzavřen pouze tehdy, pokud je víčko ventilu správně utažené.



Upevnění ploutve

Položte paddleboard na zem a připevněte ploutve.



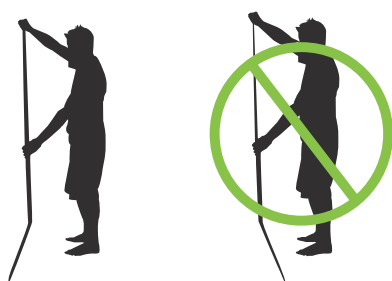
SKLADOVÁNÍ

POZOR! Skladujte paddleboard na suchém a čistém místě. Ujistěte se, že je paddleboard před uložením úplně suchý a že na něm nebo v záhybech nezůstaly žádné píseky nebo kamínky. To může způsobit opotřebení nebo dokonce únik vzduchu během skladování.

- Odšroubujte víčko ventilu a vypusťte vzduch.
- Očistěte a zkontrolujte paddleboard a veškeré příslušenství.
- Když je paddleboard prázdný, srolujte ho, dokud se nevypustí veškerý vzduch.
- Ujistěte se, že paddleboard je úplně suchý před jeho uložením.

POUŽÍVÁNÍ PÁDLA

POZNÁMKA! Pádlo je nastavitelné.



OPRAVA DĚR

POZNÁMKA! Provádějte všechny opravy v dobře větrané místnosti. Vyhněte se vdechování toxických výparů a kontaktu s pokožkou nebo očima. Uchovávejte všechny opravné materiály mimo dosah dětí.

- Položte paddleboard na zem a zkontrolujte, zda je úplně vyfouknutý.
- Připravte kulatou opravnou záplatu o průměru alespoň 7 centimetrů.
- Očistěte opravnou záplatu a okolí úniku alkoholem.
- Okolí úniku oblepte maskovací páskou, aby zachytila přebytečné lepidlo.
- Aplikujte 3 tenké, rovnoměrné vrstvy opravného lepidla na oblast úniku a na opravnou záplatu. Mezi každou vrstvou počkejte 5 minut.
- Po třetí vrstvě počkejte 10 až 15 minut, než aplikujete opravené lepidlo.
- Pomocí ručního válce aplikujte lepidlo rovnoměrně.
- Počkejte 24 hodin před nafouknutím.

POZNÁMKA! Ujistěte se, že okraje opravné záplaty jsou dobře stlačeny, aby byl únik správně utěsněn.

virtufit

VIRTUFIT

Twekkelerweg 263
7553 LZ Hengelo
The Netherlands
info@virtufit.nl



Dovozce a distributor pro
Českou a Slovenskou republiku
Trinteco spol. s r.o.
Na Strži 2102/61a,
140 00 Praha 4 – Krč
IČ: 052 54 175 DIČ: CZ05254175